

cerniere oleodinamiche / oildynamic hinges

Bilobina



815E10N



815E50N



Zama / Zamak - finiture / colors 14

Cerniera oleodinamica per box doccia. Il design semplice e compatto racchiude al suo interno l'automatismo di chiusura tipico della serie oleodinamiche di Colcom. L'anta si chiude da sé in modo dolce e controllato, garantendo massima funzionalità e sicurezza.

Bisagra hidráulica para mampara de baño. El diseño simple y compacto contiene en su interior el mecanismo de cierre típico de las bisagras hidráulicas de Colcom. La puerta se cierra de manera suave y controlada, garantizando la máxima funcionalidad y seguridad.

Hydraulic hinge for shower enclosure. The simple and compact design includes the closing automatism which is typical of Colcom hydraulic

series. The door closes automatically in a smooth and controlled way, and it grants absolute performance and safety.

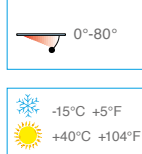
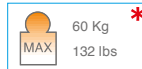
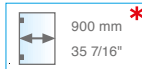
Hydraulischamier für Duschen. Das schlichte und schlanke Design beinhaltet das Schließmechanismus typisch aller Colcom Hydraulischamiere. Die Tür schließt automatisch mit kontrollierter und leiser Bewegung zu, das garantiert absolute Leistung und Sicherheit.

Charnière hydraulique pour cabine de douche. Le design, simple et compact, comprend l'automatisme de fermeture, caractéristique de la série hydraulique Colcom. La porte se referme d'elle-même, de manière douce et contrôlé





815E10N Bilobina®



• È necessaria una battuta in chiusura in quanto la cerniera ha una precarica.
 • Necesita de un cierre con tope, puesto que la bisagra tiene una precarga.
 • The hinge has a loading and it is therefore necessary a closing stop.
 • Eine Schließfeststellung ist notwendig, weil das Scharnier eine mechanische Belastung hat.
 • La charnière a une charge, il est donc nécessaire d'avoir un arrêt de fermeture.

• Cerniera idraulica vetro-muro in battuta, con automatismo di chiusura integrato. Stop a +90°. Chiusura ermetica.

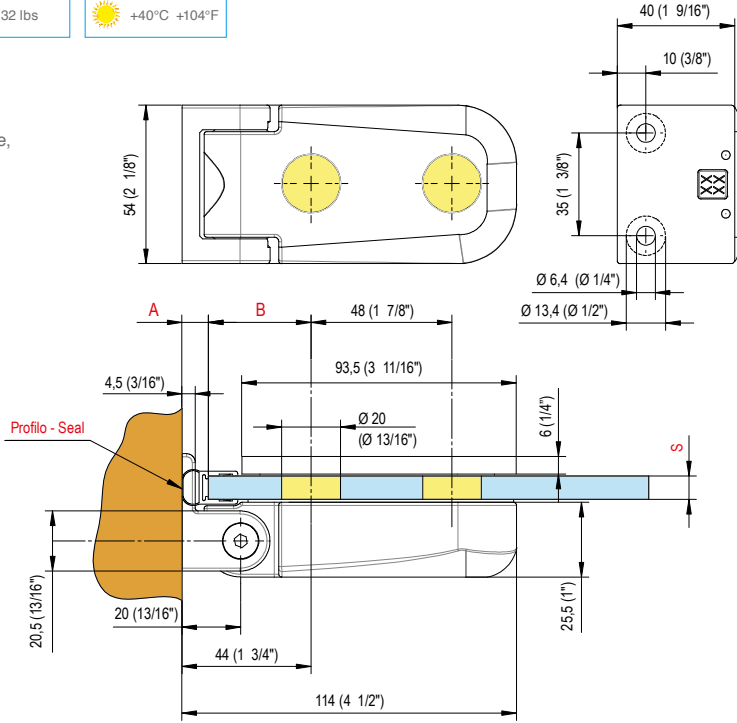
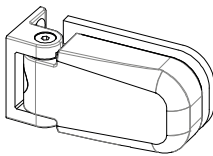
• Bisagra hidráulica vidrio-pared para puerta con tope, integrada de automatismo de cierre. Stop a +90°. Sello hermético.

• Hydraulic hinge glass-wall with stop and integrated closing automatism. Stop at +90°. Hermetic closing.

• Hydraulikscharnier Glas-Wand mit Anschlag und integriertem, automatischem Schließmechanismus. Feststellung bei +90°. Hermetische Schließung.

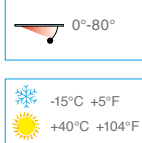
• Charnière hydraulique mur-verre pour cabines de douche avec système de fermeture automatique. Arrêt à +90°. Fermeture hermétique.

S	A	B	Profilo - Seal
6	7	37	8PT8-10
8 (5/16")	9 (11/32")	35 (1 3/8")	8PT8-10
10 (3/8")	8 (5/16")	36 (1 13/32")	8PT1-10



* Per porte con peso superiore ai 50 kg e di larghezza oltre 800 mm si consiglia l'utilizzo di n° 3 cerniere • Para puertas con un peso superior a los 50 kg y con más de 800 mm de ancho se aconseja utilizar 3 bisagras • For doors with weight higher than 50 Kgs and largeness higher than 800 mm we suggest to use 3 hinges • Für Türe mit größerem Gewicht als 50 Kgs und größerer Breite als 800 mm schlagen wir die Verwendung von 3 Beschlägen vor • Dans le cas d'une utilisation pour une porte dont le poids est supérieur à 50 kg et la hauteur supérieure à 800 mm, nous vous suggérons l'utilisation de 3 charnières

815E50N Bilobina®



• È necessaria una battuta in chiusura in quanto la cerniera ha una precarica.
 • Necesita de un cierre con tope, puesto que la bisagra tiene una precarga.
 • The hinge has a loading and it is therefore necessary a closing stop.
 • Eine Schließfeststellung ist notwendig, weil das Scharnier eine mechanische Belastung hat.
 • La charnière a une charge, il est donc nécessaire d'avoir un arrêt de fermeture.

• Cerniera idraulica vetro-vetro in battuta, con automatismo di chiusura integrato. Stop a +90°. Chiusura ermetica.

• Bisagra hidráulica vidrio-vidrio para puerta con tope, integrada de automatismo de cierre. Stop a +90°. Sello hermético.

• Hydraulic hinge glass-glass with stop and integrated closing automatism. Stop at +90°. Hermetic closing.

• Hydraulikscharnier Glas-Glas mit Anschlag und integriertem, automatischem Schließmechanismus. Feststellung bei +90°. Hermetische Schließung.

• Charnière hydraulique verre-verre avec système de fermeture automatique. Arrêt à +90°. Fermeture hermétique.

S	A	B	Profilo - Seal
6	3.5	38.5	8PT8-30
8 (5/16")	5.5 (7/32")	37.5 (1 15/32")	8PT8-30
10 (3/8")	3.5 (1/8")	38.5 (1 17/32")	8PT1-30

